

AR Box Simulator ~Flash Ver~

操作/説明資料

株式会社 エム・ソフト

目次

- Box Simulator とは？
- STEP1 マーカーを印刷する
- STEP2 アプリを使用する方法を選択する
 - STEP3,4-A WEBカメラを使用する場合
 - STEP3,4-B 静止画を使用する場合
- STEP5 Boxのサイズを変更する
- 応用例
- 問い合わせ

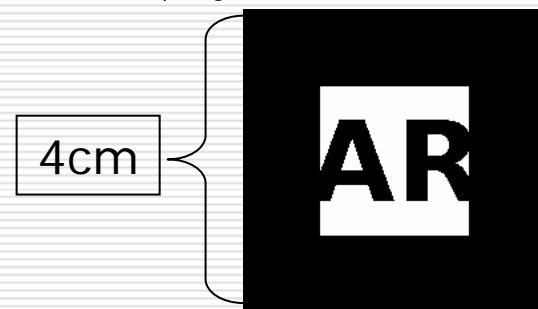
Box Simulator とは？

- カメラ映像や写真画像に映っているマーカール上に、実寸サイズの3DCGを合成するアプリケーションです。
- FLARToolKitを使用して作成しています。
- Flash Player 10 以上が必要です。
- 本アプリは、以下のURLに設置されています。

URL: <http://www.msoft.co.jp/artoolkit/ARImage.html>

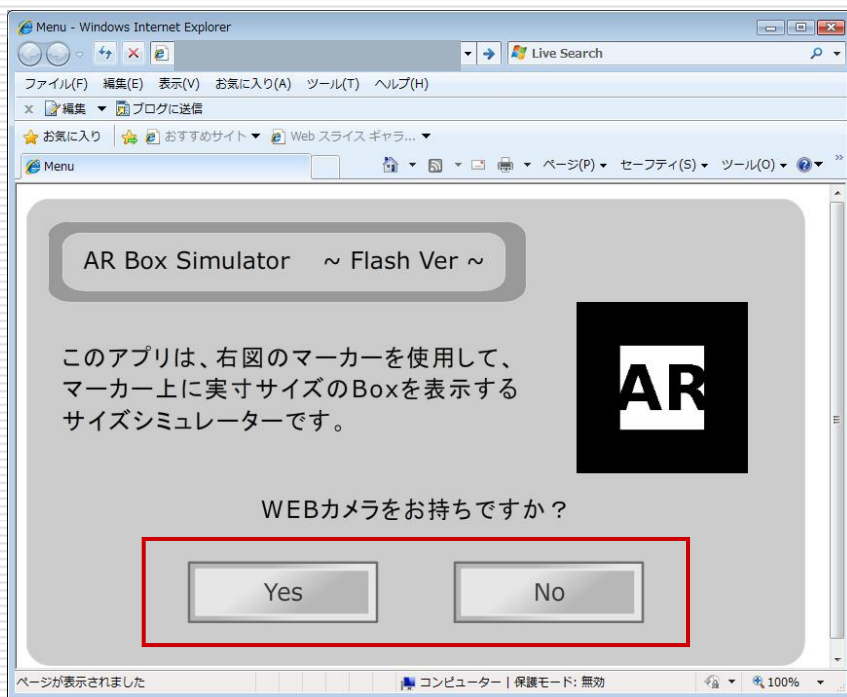
STEP1 マーカーを印刷する

- 本アプリでは、マーカーが必要となります。
- ARマーカーを用意します。
- 展示会等で配布しているパンフレット／チラシに、このARマーカーが印刷されている場合は、そのまま使用できます。
- 3DCGを実寸サイズで表示するため、印刷後のサイズが**1辺4cm**になっていることを確認してください。
- ARマーカーは[こちら](#)からダウンロードできます。
(等倍で印刷してください)



STEP2 アプリを使用する方法を選択する

- アプリのTOPメニューから、WEBカメラの有無を選択します。



WEBカメラをお持ちの場合は、
「Yes」ボタンをクリックしてください。

⇒「[WEBカメラを使用する場合](#)」へ

お持ちでない場合は、
「No」ボタンをクリックしてください。

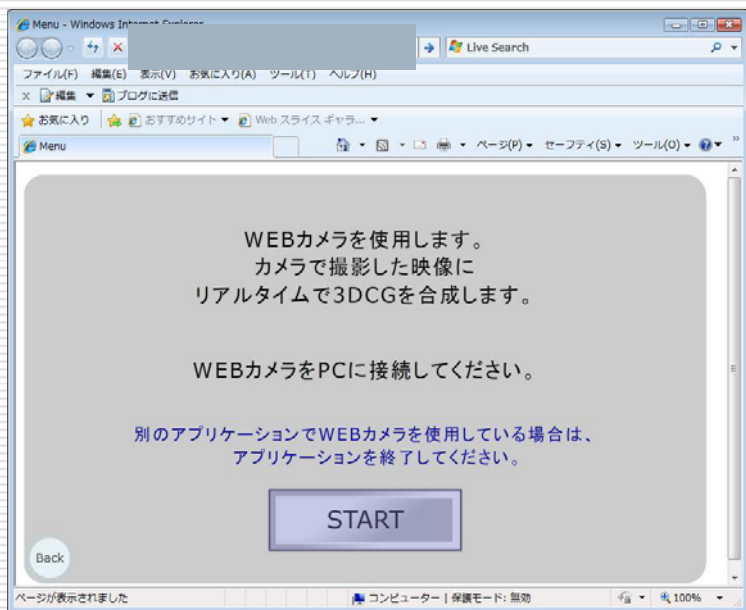
⇒「[静止画を使用する場合](#)」へ

WEBカメラを使用する場合

STEP3-A WEBカメラを接続する

□ WEBカメラをPCに接続します。

(ほかのアプリケーションでWEBカメラを使用している場合は、そのアプリケーションを終了してください。)

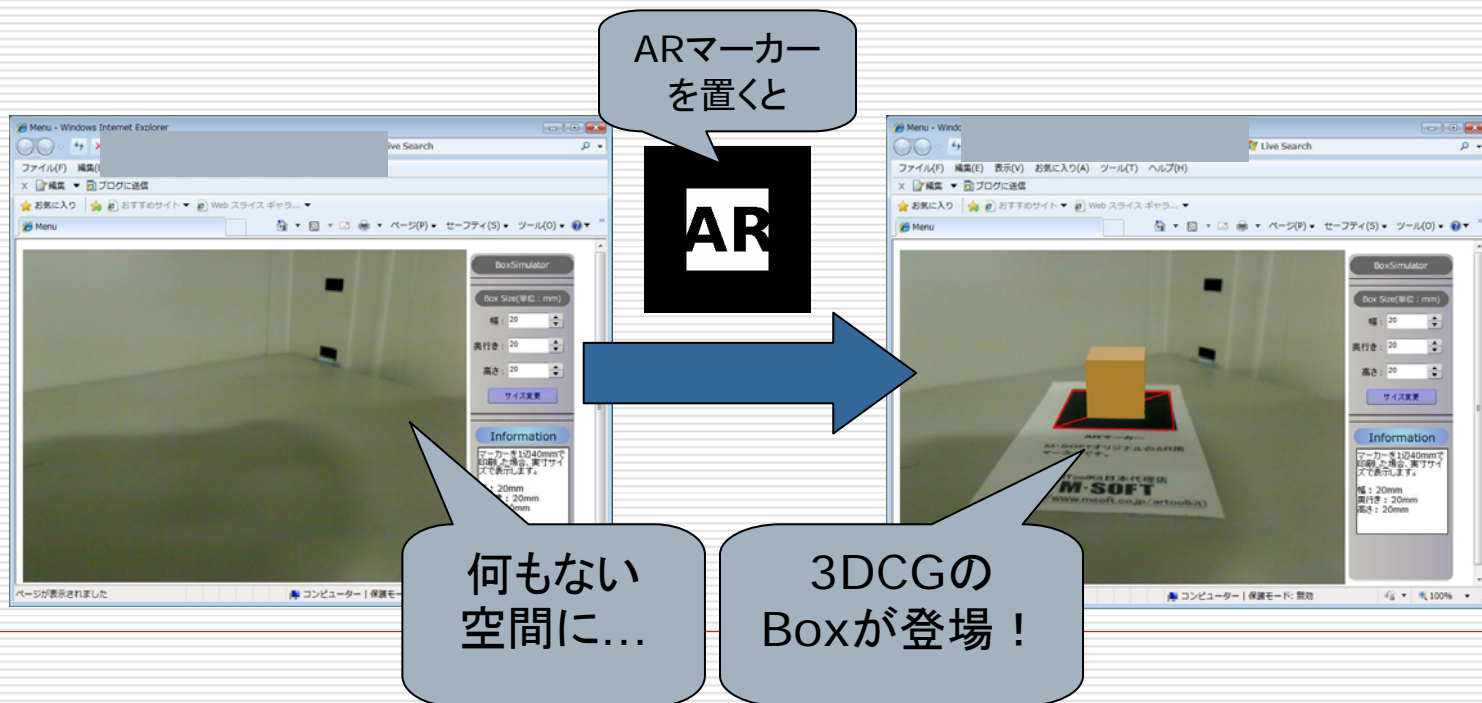


WEBカメラを接続後、
「START」ボタンをクリックします。

WEBカメラを使用する場合

STEP4-A WEBカメラでマーカを撮影する

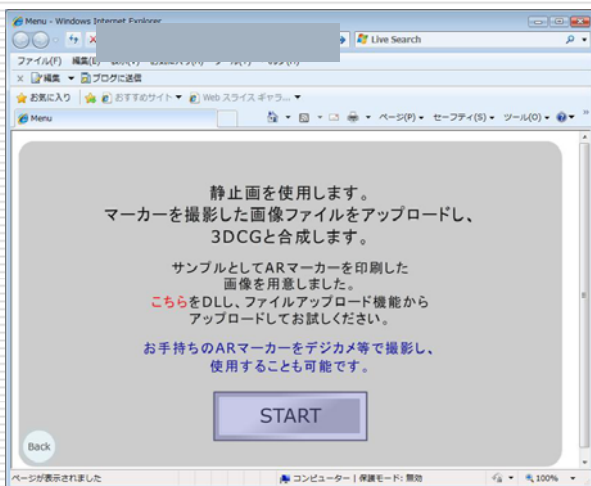
- アプリ上にWEBカメラで撮影した映像が表示されます。
- マーカーを撮影すると、マーカ上に3DCGで作成したBoxが表示されます。
- カメラの位置、またはマーカの位置を動かすと、マーカに追従して、Boxがそこに実在するかのようにリアルタイムで変化します。



静止画を使用する場合

STEP3-B 静止画を用意する

- マーカーをデジタルカメラなどで撮影し、「jpg」「png」の画像ファイルを用意します。
(マーカー全体がはっきりと見えるように撮影してください。
マーカーが少しでも隠れていると、認識できません)
- もしくは、サンプル用のjpgファイルを、[こちら](#)からダウンロードして下さい。

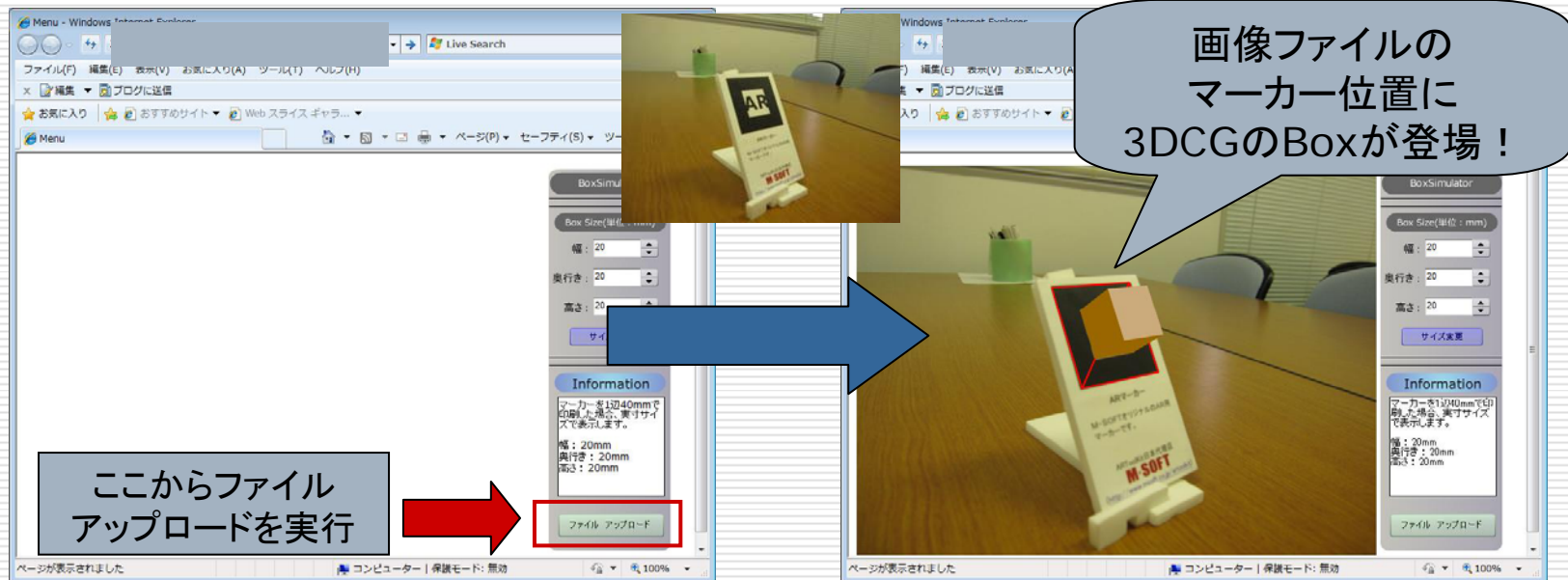


画像ファイルの作成、
またはダウンロード後、
「START」ボタンをクリックします。

静止画を使用する場合

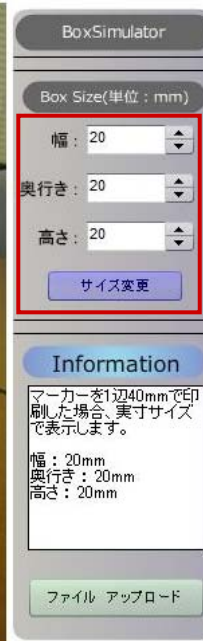
STEP4-B 静止画をアップロードする

- アプリ上の「ファイルアップロード」からファイルをアップロードします。
- マーカーが表示されている角度／向きにあわせて、マーカー上に3DCGで作成したBoxが表示されます。

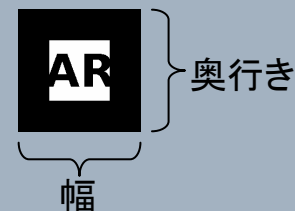


STEP5 Boxのサイズを変更する

- Box Sizeのメニューからサイズ変更できます。
- 単位はmmです。数値を設定後、「サイズ変更」ボタンクリックでサイズが変わります。



マーカーに対するBoxの幅、奥行きの設定方向は以下の通りです。



Informationには現在表示しているBoxの情報が表示されます。

応用例

- 大型の家具などのサイズチェックに使用する。
 - パンフレットにマーカ―を印刷して、店頭配布
 - ユーザが自宅で、マーカ―を設置しカメラで撮影
 - WEBサイトにアクセスし、3Dモデルと合成した映像で確認

⇒アプリと商品情報を管理しているシステムを連携させることで、アプリから商品を検索し、表示させることも可能になります。

問い合わせ

□ ARToolKit担当メールアドレス

- artw[@]msoft.co.jp ([@]は @ に修正してください)

□ 株式会社 エム・ソフト

- ARTOOLWORKS 日本代理店
- サイトURL: <http://www.msoft.co.jp/artoolkit/>